

# はなの里 施設紹介 その②

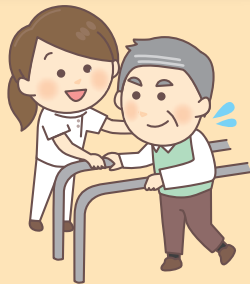
第1はなの里デイサービスでは、今年6月より運動療法として全身を使った船漕ぎ運動が行える「ニューステップ」、自転車を漕ぐ動作の「ジムメイト」、肩の上げ下げを行い血行を良くする「肩挙上」ほか、平行棒を使った歩行運動なども行えるようになりました。看護師と相談の下、安全に運動ができます。

## 第1はなの里 デイサービス



★新しい取り組みを開始した  
第1はなの里デイサービスに  
みなさん是非お越しください★

運動療法の他に、伊賀市音楽療法研究会と提携した音楽療法を月2回定期的に行っています。昔懐かしい曲を皆さんと歌い思い出すことで身体的、心理的な効果が期待できます。



暑い日はまだまだ続きますが、皆様も体調に十分気を付けてお過ごしください。

## 編集後記

秋の気配も感じられるようになってきました。スポーツの秋、読書の秋、芸術の秋と、秋にはいろいろありますが、皆様の秋は何でしょうか？私にはやはり、食欲の秋ですね。さつま芋やさんま、栗など、秋の味覚をたくさん味わいたいです。

5月より元号が平成から令和に変わりました。最近のニュースでは、毎日何かしらの悲しい事件等が放送されています。元号が変わり、少しでも世の中から悲しい事件が無くなることを願わずにはられません。

社会福祉法人 こもはら福祉会  
理事長 福本 房生

**ボランティアさん募集**  
一人ひとりの小さな思いが大きな力となりみんなを支えます。

**職員募集**  
詳しくは… [こもはら福祉会 求人 検索](#)  
☎0595-66-1234 担当：中森

**施設見学**  
平日の9時00分～17時00分の間で電話予約の上、お越しください。ご希望があれば、土曜日の見学も可能です。ご相談ください。

**第1 はなの里**  
〒518-0609 名張市西田原2000番地  
TEL.0595-66-1234 FAX.0595-65-3480  
[E-mail] hananosato0603@komohara.net

**第2 はなの里**  
〒518-0485 名張市百合が丘西5番町1番地  
TEL.0595-64-2525 FAX.0595-64-1117  
[E-mail] hana2525@asint.jp

**第3 はなの里**  
〒518-0609 名張市西田原2100番地  
TEL.0595-67-1100 FAX.0595-67-1101  
[E-mail] dai3hana@asint.jp



**グループホームはなの里**  
〒518-0609 名張市西田原2094番地の1  
TEL.0595-66-1234 FAX.0595-66-5553  
[E-mail] 1gh@komohara.net

**グループホーム新(あらた)**  
〒518-0611 名張市新田2940番地6  
TEL.0595-48-7313 FAX.0595-48-7141  
[E-mail] thananosato@coast.ocn.ne.jp

**グループホームつつじが丘**  
〒518-0435 名張市つつじが丘北5番町162番地  
TEL.0595-41-2005 FAX.0595-41-2010  
[E-mail] hanatsutsuji@tiara.ocn.ne.jp

**研修センター**  
〒518-0485 名張市百合が丘西5番町2  
TEL.0595-63-8880

**デイサービスつつじが丘**  
〒518-0435 名張市つつじが丘北5番町162番地  
TEL.0595-41-2000 FAX.0595-41-2010  
[E-mail] hanatsutsuji@tiara.ocn.ne.jp

**多機能ホームはなの里**  
〒518-0611 名張市新田2940番地6  
TEL.0595-48-7474 FAX.0595-48-7141  
[E-mail] thananosato@coast.ocn.ne.jp

**西田原保育園**  
〒518-0609 名張市西田原2340番地1  
TEL.0595-65-3263 FAX.0595-65-9615  
[E-mail] kwtawara@asint.jp

**桔梗が丘保育園**  
〒518-0623 名張市桔梗が丘3-4-411-2  
TEL.0595-65-0827 FAX.0595-65-9627  
[E-mail] k-kikyuu@asint.jp