

第2 はなの里

はなの里の 宅食サービス



管理栄養士がご高齢者様向けに考えたお弁当をご自宅までお届けします。

対象：青蓮寺・百合が丘地区在住、70歳以上の単身世帯、または、どちらかが70歳以上のご夫婦の世帯。

配食日：第4 土曜日 お昼
料金：1食 300円
アレルギー対応はできません

栄養バランスを考え
カロリー計算された
作りたてのお弁当



私がお届けします



1回の配食は先着20名様分までの対応となります。
下記の連絡先にお問い合わせ後、施設の職員がご自宅に伺い申込み完了とさせていただきます。

希望される方は、お気軽にお電話ください！
(受付時間 平日9:00~17:00)

こもはら福祉会 第2はなの里
☎0595-64-2525

グループホーム あらた 新・多機能ホーム はなの里

給食試食会・認知症サポーター養成講座 同時開催しました!

日頃利用者の皆様に提供している給食を試食しながら、認知症サポーター養成講座を受講していただく……そんなランチオンセミナーを昨年11月21日、28日に開きました。

2日間でご家族8名が、オレンジリング(認知症サポーター養成講座を受講して認知症の方やその家族を支援するために正しい知識を身につけた方に渡される目印です。)を受け取られ、「目から鱗でした。わかりやすかったです!」「認知症についての理解が深まりました。」等感想をいただきました。



▲11/21 中庭(あらたきドーム)にて。活発な意見交換が行われました。



◀11/28 玄関ロビーにて。ご家族同士の交流もできました。

認知症になっても安心して暮らせるまちづくりを目指して、事業所としてできることを今後も続けていきたいと思ひます。

第3 はなの里 かのとうホールの紹介

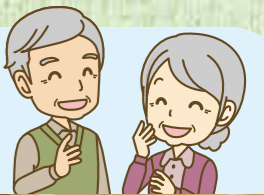
第3はなの里にはかのとうホール(名前の由来は設立が干支の28番目の組合せ辛卯かのとうの年であった)があり、収容人数は100人程度可能で舞台、カラオケ、音響設備、喫茶コーナーがあり、ガラス張りの開放感あふれる円形ホールです。普段は、入居者の寛ぎスペース・年間行事等を行うスペース・研修場所のスペースと様々な活用をされるホールとして、当施設の魅力の一つです。

皆様に知ってもらう為、活用方法を模索し、日々検討しています。お声を掛けて頂ければ、ホールの貸し出しをいたします。ご利用につきましては、お気軽にご相談ください。

●連絡窓口：第3はなの里事務所 ☎0595-67-1100
(受付時間 9:00~17:00)



さつき台地域住民敬老会



昨年、9月6日に地域住民の方等が当事業所の「かのとうホール」を利用して地域高齢者の敬老会を開催されました。参加者56名の内、希望された25名程の方が施設館内の見学をされました。敬老会の内容は落語・手品・民謡の出し物があり、みなさん楽しまれて盛大に祝われていました。地域の方からは良い場所を提供して頂いたと感謝の声を頂きました。

今回の敬老会で地域の方と繋がりが出来ました。また、出演して下さった方には当事業所の行事にも来て頂けるようお話をさせていただきました。今後もこのような取り組みを続けていき、皆さんとの輪を広げていきたいと考えています

